

えぐちーず (部内資料)

連絡先 日本共産党区議団控室 世田谷区世田谷 4-21-27 区役所第2庁舎内

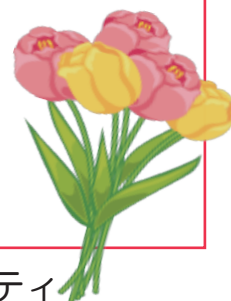
Tel 5432-2791 fax 3412-7480 e-mail アドレス eguchi@jcp-setagaya.jp

ブログ <http://e51d41egc.blog137.fc2.com>

ホームページ <http://egucheese.net/link>

2011年11月21日

**11月28日(月)～12月7日(水)まで、
11月議会がはじまります。
江口の一般質問は、
11月30日(水)10時からです。**



11月議会で、江口がとりあげる一般質問は、下記のとおりです。

1、梅ヶ丘病院跡地計画について

Q、区は、梅ヶ丘病院廃止による、区内の小児精神医療の現状についての把握はしているのか。

その現状についての区の認識を伺う。

Q、梅ヶ丘病院跡地に、小児精神外来・デイケア等の整備を改めて強く求める。

区の見解を伺う。

2、砧・大蔵の公共交通不便地域に、コミュニティバス運行を求める

Q、区は、「コミュニティバス路線導入等に関する検討委員会報告書」で

新規バス路線候補に「祖師谷南～美術館～関東中央病院路線」をあげています。

この路線を候補に上げた理由とその検討結果について、お尋ねします。

Q、区は、新規コミュニティバス路線の検討において、警視庁から「車道の幅員規制の不足」の指導があり、それにより新規バス路線運航が困難としています。

警視庁より、「車道の幅員規制の不足」に関する、正式な通達があったのか。また、警視庁のその指導に対して、区として解決のための要請・働きかけはしているのか。

Q、公共交通不便地域に、コミュニティバス運行の必要があるという認識はあるのか。区の見解を伺う。

Q、区は、コミュニティバスを運行するにあたっての様々な問題解決のために、区としてどのような役割を果たそうとしているのか。区の見解を伺う。

**地域の皆さまから寄せられた切実な声をとりあげます。
ぜひ、傍聴にいらして下さい。**

喜多見団地で、 放射線測定を 行いました

11月19日(土)喜多見団地で、放射線測定を行いました。

当日は雨にもかかわらず、自治会長さんはじめ、計8名が集まって下さいました。

参加者は、お孫さんがいらっしゃる年代の方が多く、ご自分のガイガーカウンターを持参されている方もいました。

皆さま「自分たちはいいけど、子どもたちが心配だね」と言われ、改めて関心の高さを感じました。

なお、測定責任者は、「なくそう原発世田谷の会」の専門家の先生です。

測定は、許可をいただき小梅保育園付近と喜多見まちかど公園、喜多見公園を計測。

地表がアスファルトのところでは、約0、070～0、080マイクロシーベルト/hでした。

しかし花壇では、0、1マイクロシーベルト以上で、土は水はけが悪く放射線がたまりやすいことが分かります。

公園では、参加者の皆さまから「ここも測って、子どもが遊ぶから。」と要望があり、遊具(ブランコの下、小山の中を通っている土管の中)とベンチの下、トイレの雨どい等きめ細かく測りました。

やはり水はけが悪い場所は、約0、1～0、2マイクロシーベルトを超えました。

その後、雨が強くなり、測定器械が壊れるかも・・・ということで、中止になりました。

参加された皆様からは、先生への質問もたくさんあり、また「次回測定会をやりましょう」となりました。

雨の中で濡れながら参加
して下さった皆さま、
ありがとうございました



お知らせ

二子玉川再開発 第2期事業の建築工事 説明会が開催されます

これまで二子玉川再開発に、私たちの税金が莫大につき込まれていること、再開発による風害等で、地域住民が多大な被害を受けていることをお知らせしてきました。

しかし、9月末に都から2期事業の許可が下り、このたびその建築工事説明会が行われます。

ご一緒に参加して、私たちの声を伝えていきましょう。

説明会日時

12月8日(木)9日(金)19時から
10日(土)14時から

場所 二子玉川東第二地区市街地再開発
組合事務所(ドックウッドプラザ向かい)



成城8丁目特養ホーム 住民説明会が開催 されます

整備・運営事業者が「社会福祉法人緑風会(徳島県の事業者)」に決定のため、整備計画に関する説明会を行います。

説明会日時

12月3日(土)①15時から②19時から
場所 都立総合工科高校